

TELEFON 495 088 111  
E-MAIL labe@pla.cz  
IČO 70890005  
DIČ CZ70890005  
IDDS dbyt8g2  
Obchodní rejstřík vedený u KS v Hradci Králové,  
oddíl A, vložka 9473

AF-CITYPLAN s.r.o.

Magistrů 1275/13

140 00 Praha 4

VÁŠ DOPIS Č.J. / ZE DNE

ČÍSLO JEDNACÍ  
PLa/2019/032474VYŘIZUJE/LINKA  
Ing. Jiří Skořepa / 676HRADEC KRÁLOVÉ  
07.10.2019**Rekonstrukce ŽST Chrastava**

Dne 22.7.2019 jsme obdrželi Vaši žádost o stanovisko k dokumentaci pro územní řízení zpracované 06/2019 firmou AF-CITYPLAN s.r.o. pro výše uvedenou akci. Podle předložené dokumentace se jedná o kompletní rekonstrukci stávající železniční stanice Chrastava a z technologického hlediska přilehlých traťových úseků Chrastava – Hrádek nad Nisou a Chrastava – Liberec. Dojde k rekonstrukci nástupišť, podchodu a zřízení výtahů pro umožnění bezbariérového přístupu na nástupiště.

Součástí stavby bude také rekonstrukce zabezpečovacího a sdělovacího zařízení a energetických zařízení. Z hlediska zabezpečovacího zařízení dojde mimo jiné k rekonstrukci zabezpečení několika železničních přejezdů v mezistaničních úsecích Liberec – Chrastava a Chrastava – Hrádek nad Nisou. Dojde také k úpravě části souvisejících se zabezpečovacím a sdělovacím zařízením v ŽST Liberec. Trasa kříží Václavický potok (IDVT 10101387) v ř.km 0,39; tok u JZD (IDVT 14000563) v ř.km 0,09; bezejmenný tok (IDVT 10184381) v ř.km 1,02; bezejmenný tok (IDVT 10184382) v ř.km 0,29; bezejmenný tok (IDVT 10184347) v ř.km 1,22; bezejmenný tok (IDVT 10184351) v ř.km 0,18; tok Lužická Nisa (IDVT 10100061) v ř.km 10,23 14,81 15,82 19,69 22,37; bezejmenný tok (IDVT 10184342) v ř.km 0,08; bezejmenný tok (IDVT 10184339) v ř.km 0,29; Křížový potok (IDVT 10184311) v ř.km 0,37; Přítok Lužické Nisy od Panenské Hůrky (IDVT 10184305) v ř.km 0,02; bezejmenný tok (IDVT 10184053) v ř.km 0,21; bezejmenný tok (IDVT 10184047) v ř.km 0,04; bezejmenný tok (IDVT 10183970) v ř.km 0,25; Karlovský potok (IDVT 10104349) v ř.km 0,28; bezejmenný tok (IDVT 10183943) v ř.km 0,28; Ostašovský potok (IDVT 10102217) v ř.km 0,68; tok Růžodolský II (IDVT 14000547) v ř.km 0,44; Růžodolský potok (IDVT 10183800) v ř.km 0,19; Janovodolský potok (IDVT 10103087) v ř.km 0,25.

Součástí stavby jsou i následující stavební objekty.

SO 52-20-01 rekonstrukce mostu ev. km 10,152, který převádí železniční trať přes tok Lužická Nisa v ř.km 15,82. V rámci rekonstrukce se předpokládá rozšíření mostu pomocí nasazené desky. Stávající nosná konstrukce a spodní stavba bude zachována a sanována. Zásyp konstrukce bude kompletně odstraněn a nahrazen mezerovitým betonem. Poprsní zídky budou ubourány a doplněny o úložné prahy. Na most bude na betonována železobetonová nasazená deska šířky 10,17 m a proměnné výšky. Deska bude od původní klenby dilatována.

SO 53-20-01 rekonstrukce mostu ev. km 11,026, který převádí železniční trať přes tok Lužická Nisa v ř.km 14,81. V rámci rekonstrukce dojde k sanaci stávající spodní stavby, nosné konstrukce a poprsních zdí. Zásyp konstrukce bude částečně odstraněn a nahrazen cementovou stabilizací. Následně bude proveden nový systém vodotěsné izolace. Poprsní zídky sanovány a římsové kameny budou rozebrány, sanovány a následně opět osazeny na poprsní zídky.

Václavický potok, tok u JZD, tok Lužická Nisa, bezejmenný tok (IDVT 10184053) a (IDVT 10183970), Karlovský potok, Ostašovský potok, tok Růžodolský II a Janovodolský potok jsou ve správě Povodí Labe, státní podnik.

Stavba se nachází ve vodním útvaru LNO\_0150 - Lužická Nisa od toku Černá Nisa po Oldřichovský potok, na souřadnicích (S-JTSK) Y: 694698, X: 968056.

K navrhovanému záměru vydáváme následující **stanovisko správce povodí**:

- a) **Z hlediska zájmů daných platným Národním plánem povodí Odry a Plánem dílčího povodí Lužické Nisy a ostatních přítoků Odry (ustanovení § 24 až § 26 vodního zákona)** je uvedený záměr možný, protože lze předpokládat, že záměrem nedojde ke zhoršení chemického stavu a ekologického stavu/potenciálu dotčených útvarů povrchových vod a chemického stavu a kvantitativního stavu útvarů podzemních vod, a že nebude znemožněno dosažení jejich dobrého stavu/potenciálu.

**Z hlediska zájmů daných Plánem pro zvládání povodňových rizik v povodí Odry** je uvedený záměr možný.

**Toto hodnocení vychází z posouzení souladu daného záměru s výše uvedenými platnými dokumenty.**

- b) **Z hlediska dalších zájmů sledovaných vodním zákonem a správy vodního toku** souhlasíme s navrhovaným záměrem za předpokladu splnění následujících podmínek:

- Během realizace požadujeme zamezit napadání materiálu do koryt toků, případný napadáný materiál bude neprodleně odstraněn.
- Případné pomocné a dočasné stavební konstrukce (lešení, bednění, apod.) musí být snadno demontovatelné a před případným průchodem povodňových průtoků včas z koryt odstraněny.
- Na Povodí Labe, státní podnik, provozní středisko Liberec (Blahoslavova 505, Liberec, 460 01; ☎ 485 107 263) požadujeme předložit před zahájením akcí k odsouhlasení povodňový a havarijní plán pro dobu výstavby a kontakty na stavební dozor.

Upozorňujeme, že Povodí Labe, státní podnik nenese odpovědnost za škody způsobené průchodem velkých vod.

- c) **Z hlediska majetkoprávních vztahů** sdělujeme, že se navržený záměr dotýká majetku státu (p.p.č. 2409/1 v k.ú. Bílý Kostel nad Nisou, p.p.č. 855/3 v k.ú. Dolní Chrastava, p.p.č. 779/1 a 784 v k.ú. Andělská Hora u Chrastavy a p.p.č. 1128/1, 1137/1 a 1143 v k.ú. Machnín), k němuž vykonává právo vlastníka Povodí Labe, státní podnik, a z tohoto důvodu bude účastníkem případných správních řízení, vedených k tomuto záměru podle vodního nebo stavebního zákona. Podmínkou pro udělení souhlasu vlastníka pozemku se stavebním záměrem, v souladu s ustanovením §184a zákona č. 183/2006 Sb., o územním plánování a stavebním řádu, ve znění pozdějších předpisů, je majetkoprávní vypořádání záměrem (stavbou, činností) dotčeného majetku státu.

Ve věci uzavření příslušných smluvních vztahů se formou žádosti (s uvedením čísla jednacího tohoto stanoviska) obraťte na Povodí Labe, státní podnik - provozní středisko Liberec, Blahoslavova 505, 460 01 Liberec, (Iveta Faitová ☎ 485 107 279, faitovai@pla.cz), přičemž Vaše žádost musí být doplněna o následující doklady:

- identifikační údaje smluvní strany, případně zplnomocnění pro zastupující osobu,
- kontaktní údaje žadatele,
- katastrální situační výkres se zákresem předpokládaného trvalého a dočasného záboru pozemků včetně vyčíslení ploch těchto záborů,
- pro udělení souhlasu vlastníka pozemku se stavebním záměrem – 2 x katastrální situační výkres (v souladu se zněním vyhlášky č. 499/2006 Sb., o dokumentaci staveb, v platném znění), jehož popisové pole musí obsahovat údaje o stavebníkovi, zpracovateli projektové dokumentace, názvu stavebního záměru, názvu (obsahu) výkresu, stupni projektové dokumentace, měřítku, datu zhotovení výkresu; ověřený projektantem (autorizovanou osobou), který projektovou dokumentaci zpracoval (razítko a podpis).

Podmínky udělení souhlasu vlastníka pozemků se stavebními záměry cizích stavebníků realizovaných na určeném majetku (pozemcích nebo stavbách) Povodí Labe, státní podnik (dle §184a stavebního zákona) v návaznosti na nezbytné majetkoprávní vypořádání jsou popsány na stránkách [www.pla.cz](http://www.pla.cz) – Často kladené dotazy – Informace pro žadatele.

V dalších vodoprávních a jiných správních řízeních nebo jednáních vedených ve věci, ke které je vydáno toto stanovisko, bude Povodí Labe, státní podnik zastupovat jeho organizační složka Povodí Labe, státní podnik, závod Jablonec nad Nisou se sídlem Želivského 5, 466 05 Jablonec nad Nisou. Místem pro

doručování důležitých písemností, zejména rozhodnutí, zůstává Povodí Labe, státní podnik, Víta Nejedlého 951, 500 03 Hradec Králové.

Toto stanovisko, které je podkladem pro vydání rozhodnutí nebo jiného opatření vodoprávního nebo jiného správního úřadu, nebo samosprávného orgánu, platí **2 roky** od data jeho vydání, pokud v této době nebylo využito pro vydání platného rozhodnutí nebo jiného opatření správními nebo samosprávnými orgány.

**Povodí Labe, státní podnik**

Víta Nejedlého 951/8

Slezské Předměstí

500 03 Hradec Králové

(7)

Mgr. Petr Ferbar  
vedoucí odboru  
péče o vodní zdroje

Příloha

CD

**Na vědomí**

PL – Z1 Jablonec nad Nisou

**AF-CITYPLAN s.r.o.**

Praha

došlo dne: **10-10-2019**

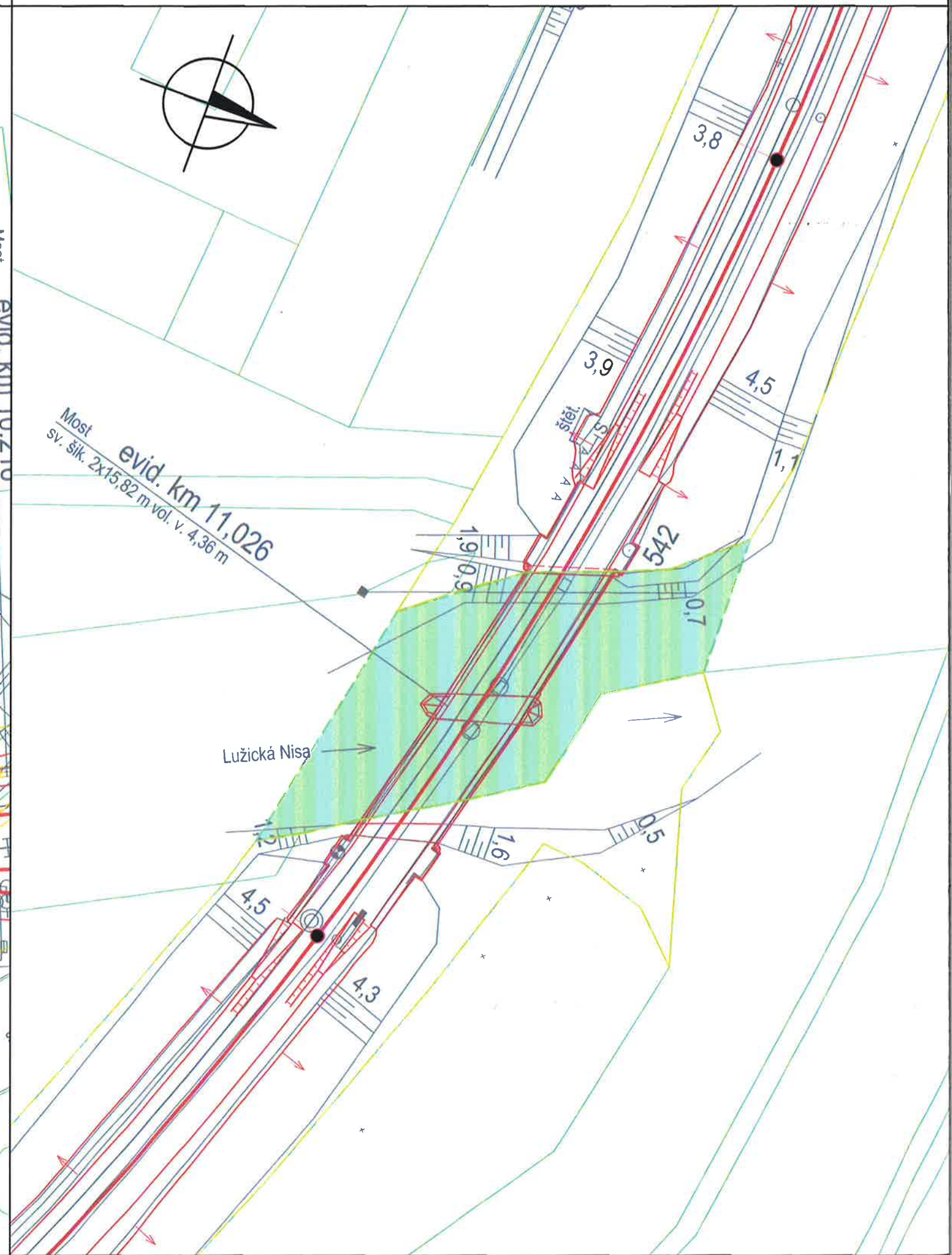
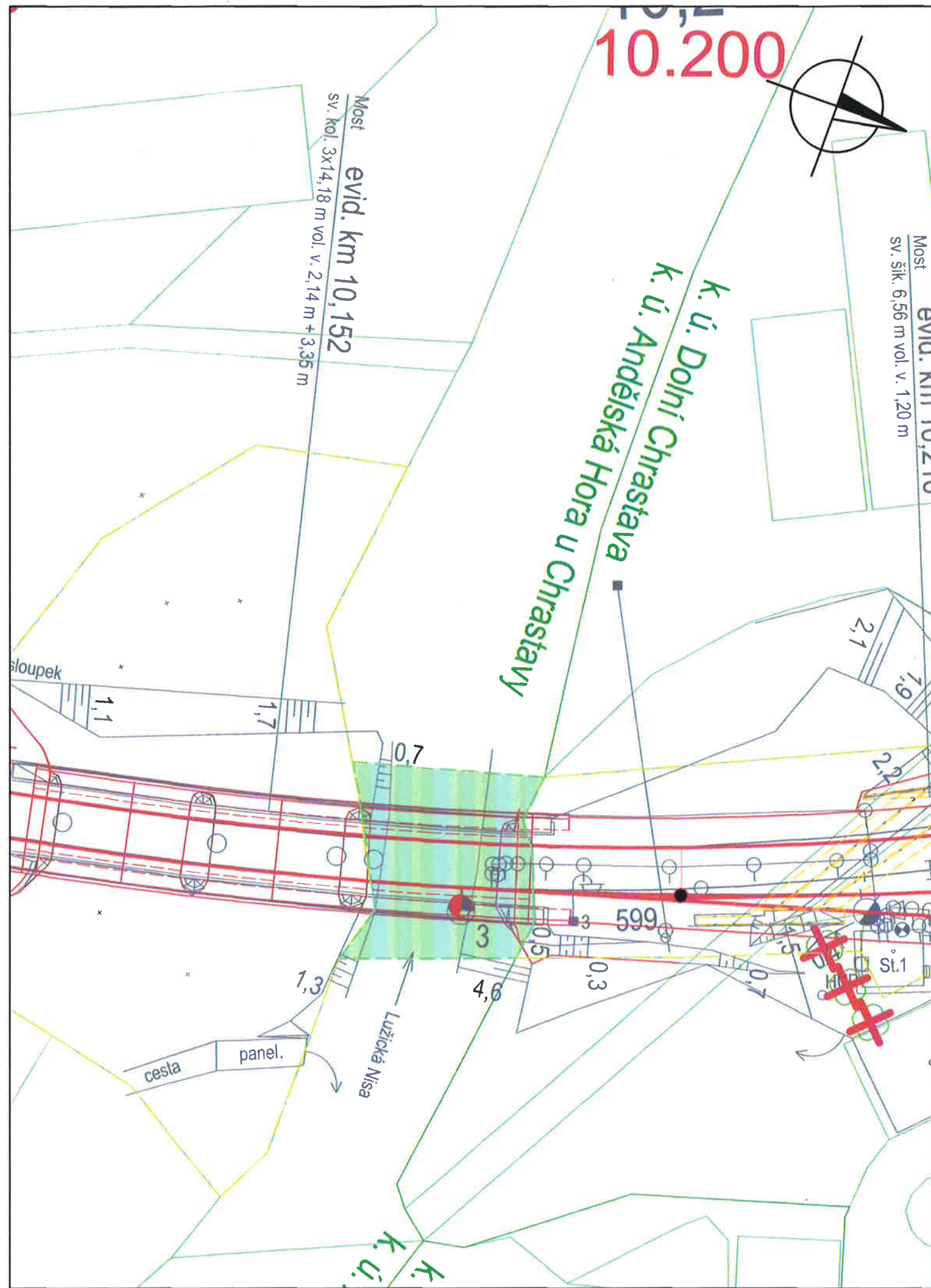
č.j.:

**30PS/PP2442**

přiděleno:

**BREJLOVA**







# LEGENDA:

-  předpokládaný trvalý zábor
-  předpokládaný dočasný zábor
-  zemědělský půdní fond
-  kácení dřevin
-  navrhované hrany
-  zaměření stávajícího stavu
-  katastr nemovitostí
-  budoucí obvod dráhy







Parcelní číslo	Katastrální území	Číslo LV	Výměra [m2]	Druh pozemku	Vlastník	Trvalý zábor [m2]	Dočasný zábor [m2]
779/1	Andělská Hora u Chr.	531	7777	vodní plocha	Česká republika Povodí Labe, státní podnik Víta Nejedlého 951/8, 500 03 Hradec Králové		371
855/3	Dolní Chrastava	531	14692	vodní plocha	Česká republika Povodí Labe, státní podnik Víta Nejedlého 951/8, 500 03 Hradec Králové		849

Souhlasím s použitím osobních údajů při zpracování a projednání projektové dokumentace akce "Rekonstrukce ŽST Chrastava".

Souhlasím se záměrem akce.  
V případě ochrany nemovitosti ZPF/PUPFL souhlasím s odnětím.  
V případě kácení souhlasím s kácením vyznačených dřevin - viz situace.

DATUM, PODPIS A FUNKCE

SOUŘADNICOVÝ S-JTSK, VÝŠKOVÝ SYSTÉM Bpv

<b>OBJEDNATEL:</b>  <b>SPRÁVA ŽELEZNIČNÍ DOPRAVNÍ CESTY, s.o.</b> DLÁŽDĚNÁ 1003/7 110 00 PRAHA 1 - NOVÉ MĚSTO		<b>ZHOTOVITEL:</b>  <b>AF-CITYPLAN s.r.o.</b> MAGISTRŮ 1275/13 140 00 PRAHA 4 - MICHLE tel.: +420 277 005 500 www.af-cityplan.cz	
<b>HLAVNÍ INŽENÝR PROJEKTU:</b>  Ing. VLADISLAV ŠEŘL	<b>ZODPOVĚDNÝ PROJEKTANT:</b>  Ing. ALEŠ SVOBODA	<b>VYPRACOVAL:</b>  Ing. VOJTĚCH JANKŮ	<b>KONTROLOVAL:</b>  Ing. VLADISLAV ŠEŘL
<b>NÁZEV PROJEKTU:</b> <h2 style="text-align: center;">REKONSTRUKCE ŽST CHRASTAVA</h2>			
<b>ČÁST:</b>		<b>GEODETICKÁ DOKUMENTACE</b>	
<b>PŘÍLOHA:</b>		<b>MAJETKOPRÁVNÍ ČÁST</b>	
<b>KRAJ:</b> LIBERECKÝ KRAJ		<b>ČÁST:</b>	<b>PŘÍLOHA Č.:</b>
<b>DATUM:</b> 6/2019		<h1 style="font-size: 2em;">E.5.2</h1>	<h1 style="font-size: 2em;">5.8</h1>
<b>STUPEŇ:</b> DUR			
<b>MĚŘÍTKO:</b> 1:500			
<b>Č. ZAKÁZKY:</b> 2017/0097		<b>ČÍSLO PARE:</b>	